

双转盘—法兰型

双转盘法兰盘型的主体安装部呈法兰盘形状，降低了整体高度，双转盘在同轴上组合使用2个转盘，进一步降低了整体高度。有12回各回路可独立使用。

转盘1和转盘2各自独立旋转，可使用连接销（附件）实现同步。1/8螺纹堵头塞住板式连接口；当使用板式连接时，请安装O型圈和R1/4螺纹堵头

Double turntable - flange type

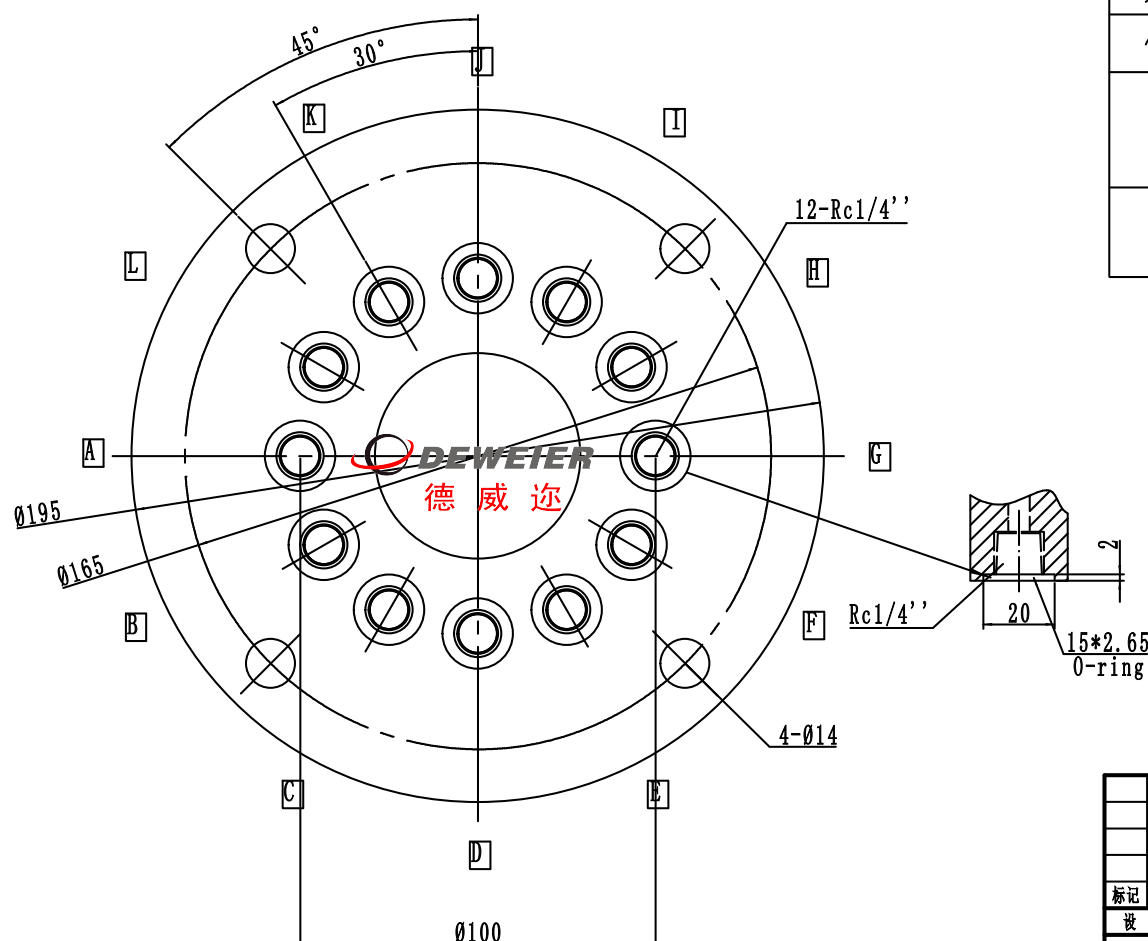
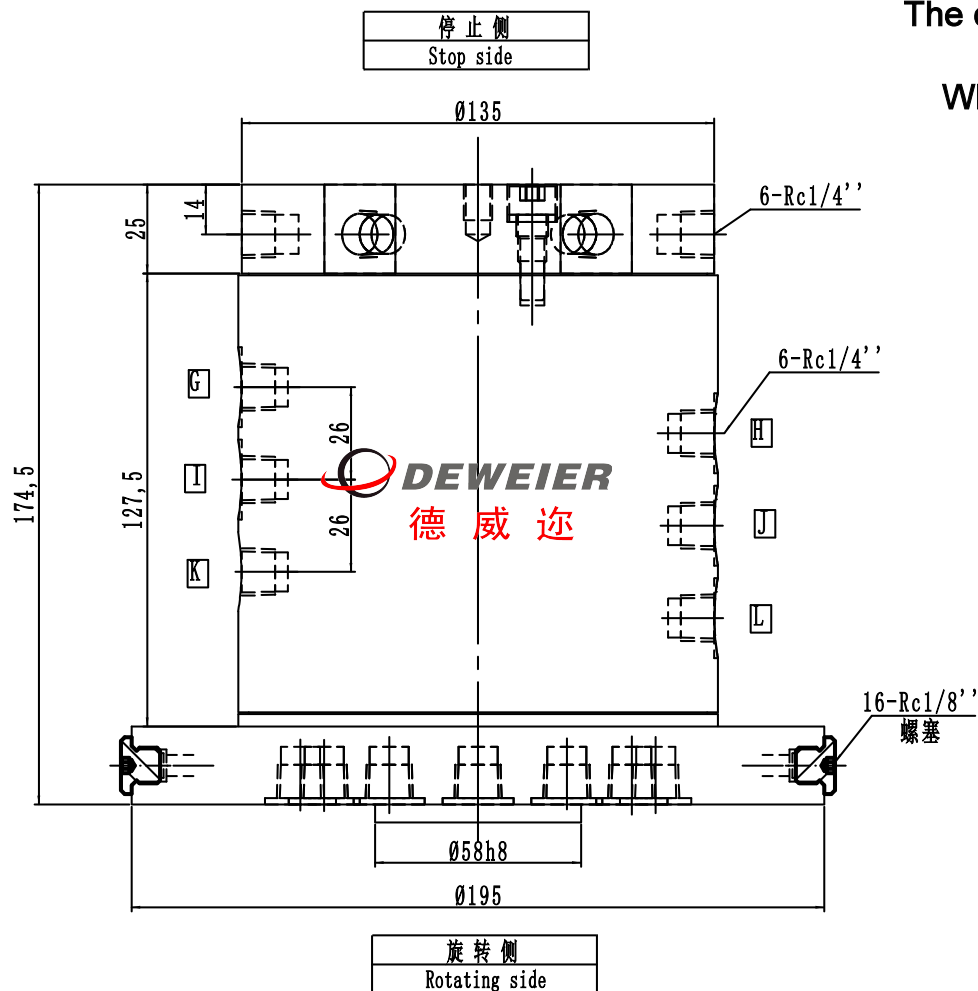
The main body mounting part of the double turntable flange type has a flange shape, which reduces the overall height. The double turntable combines two turntables on the coaxial line.

One step reduces the overall height. There are 12 loops to separate Use.

The turntable 1 and the turntable 2 are independently rotated and can be used

The connection pin (accessory) is synchronized. 1/8 thread plug plugs the plate connection;

When using a plate connection, install O-rings and R1/4 thread plugs



技术参数表 Operating Parameter	
最高转速 MAX. PRESSURE	25MPa.
最高转速 MAX. SPEED	50RPM.
使用温度TEMPERATURE	-20℃---70℃
介 质 MEDIA TYPE	液压油/ 冷却水/ 压缩空气
	Hydraulic oil /water/air
备注：技术参数数据为最大值,并不能同时使用；	
The technical parameter data is the maximum value and cannot be used at the same time.	

				液压旋转接头		枣庄市德威迩机械科技有限公司		
						DRE66		
标记	处数	更改文件名	签字	日期	Rotary joint	图样标记	重量	比例
设计	Andy Yu							1:1.5
				日期	2015-10-31	共 1 张	第 1 张	